

Monolithische Pfannenzustellung / Monolithic ladle lining

Produkt / Product	Chemische Zusammensetzung / Chemical Composition (%)				KDF* / CCS * * 1600°C (N/mm ²)	Materialbedarf / Required Material (t/m ³)	Anmerkung / Remarks
	Al ₂ O ₃	SiO ₂	Fe ₂ O ₃	MgO			
FLOWTHERM SR 730	> 92	< 0,3	< 0,15	✓	> 160	~ 3,00	Selbstfließend / Self flowing
REFCAST 1995 SB	93 - 95	~ 0,5	< 0,1	✓	> 170	~ 3,00	Spinellbildend / Spinel forming

Eingussmasse (Lochsteine, Spüler) / Castable for setting wellblocks, purging plugs

Produkt / Product	Chemische Zusammensetzung / Chemical Composition (%)				KDF* / CCS * * 1500°C (N/mm ²)	Materialbedarf / Required Material (t/m ³)	Anmerkung / Remarks
	Al ₂ O ₃	SiO ₂	Fe ₂ O ₃				
VIBROMIX K	94 - 96	< 0,5	< 0,5		60	~ 2,70	

Mörtel zum Setzen von Spülern, Innenhülsen etc. / Mortars for setting purge plugs, inner nozzle etc.

Produkt / Product	Chemische Zusammensetzung / Chemical Composition (%)						Anmerkung / Remarks
	Al ₂ O ₃	SiO ₂					
REFKO TM 083 C	82 - 84	~ 10		C			
REFKO TM 086	84 - 88	11 - 14					
REFKO FM 389 CR	88 - 90	~ 1,5	P ₂ O ₅	Cr ₂ O ₃			Verarbeitungsfertig / Ready for use
REFKO FM 083 C	82 - 84	~ 10		C			Verarbeitungsfertig / Ready for use

Hinterfüllmasse (Sicherheitsfutter) / Ladle back lining (safety lining)

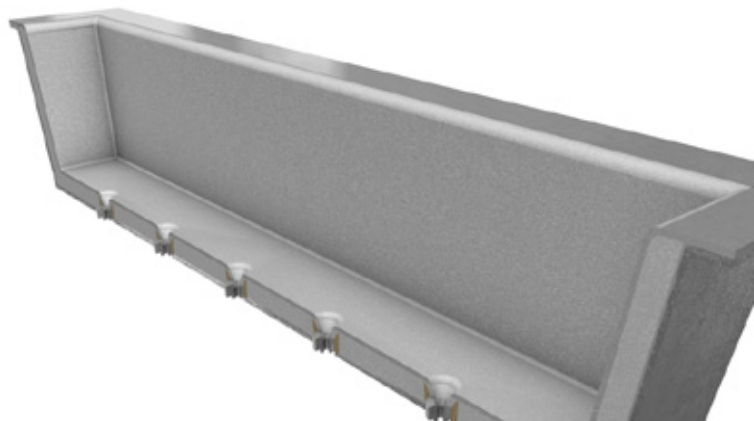
Produkt / Product	Chemische Zusammensetzung / Chemical Composition (%)				Materialbedarf / Required Material (t/m ³)	Anmerkung / Remarks
	Al ₂ O ₃	SiO ₂	Fe ₂ O ₃	MgO		
FLOWTHERM SR 730	> 92	< 0,3	< 0,15	✓	~ 3,00	Selbstfließend / Self flowing
REFKO HR 70 M	21 - 23	4 - 5	< 1,5	65 - 70	~ 1,90	Trockenmasse: Spinellbildend / Dry mix: spinel forming

Stampfmasse für den Pfannenrand / Ramming material for the ladle lip

Produkt / Product	Chemische Zusammensetzung / Chemical Composition (%)				KDF* / CCS * * 1500°C (N/mm ²)	Materialbedarf / Required Material (t/m ³)	Anmerkung / Remarks
	Al ₂ O ₃	SiO ₂	Fe ₂ O ₃	MgO			
REFKO PLAST 072	72 - 74	18 - 20			30 - 40	2,5	Plastische Stampfmasse / Ramming material in blocks

Fertigbauteile / preshaped products

Auf Anfrage / On request



Mörtel für Steinfutter / Mortar for bricklaying

Produkt / Product	Chemische Zusammensetzung / Chemical Composition (%)						Anmerkung / Remarks
	Al ₂ O ₃	SiO ₂					
REFKO TM 080	72 - 74	20 - 22					Keram. Bindung / Ceramic setting
REFKO TM 265	66 - 68	26 - 28					Chem. Bindung / Chem. setting

Tundish - Dauerfutter / Tundish lining

Produkt / Product	Chemische Zusammensetzung / Chemical Composition (%)				KDF* / CCS * * 1500°C	Materialbedarf / Required Material	Anmerkung / Remarks
	Al ₂ O ₃	SiO ₂	Fe ₂ O ₃		(N/mm ²)	(t/m ³)	
REFCAST 364 A	60 - 65	34 - 38	< 1,0		> 120	~ 2,50	LCC

Reparaturmassen / Repair mixes

Produkt / Product	Chemische Zusammensetzung / Chemical Composition (%)				KDF* / CCS * * 1500°C	Materialbedarf / Required Material	Anmerkung / Remarks
	Al ₂ O ₃	SiO ₂		MgO	(N/mm ²)	(t/m ³)	
REFRAX 165	63 - 65	26 - 28			25 - 35	~ 2,50	
REFRAX 390 M		4 - 7		86 - 90	15 - 20	~ 2,80	Heißreparatur (spritzen, schmieren) / Hot repair (gun- ning, patching)
REFKO HR 90	90 - 93	3 - 4				~ 2,80	Heißreparatur (Trocken- masse) / Hot repair (Dry mix)

Produkte für die Rohstahlerzeugung / Products for the pig iron area

Produkt / Product	Chemische Zusammensetzung / Chemical Composition (%)				KDF* / CCS * * 1500°C	Materialbedarf / Required Material	Anmerkung / Remarks
	Al ₂ O ₃	SiO ₂	SiC	C	(N/mm ²)	(t/m ³)	
REFCAST V 670 SC	75 - 77	5 - 7	8 - 10	✓	120	~ 2,90	LCC
REFCAST V 660	58 - 60	32 - 34			120 - 140	~ 2,50	MCC
SUPERGUN 70 SC	70 - 75	7 - 9	8 - 10	✓	90 - 100	~ 2,80	LCC: Spritzmasse / gunning

Nachbehandlungs- & Schmiedeöfen / Reheating furnaces

Produkt / Product	Chemische Zusammensetzung / Chemical Composition (%)				KDF* / CCS * * 1500°C	Materialbedarf / Required Material	Anmerkung / Remarks
	Al ₂ O ₃	SiO ₂			(N/mm ²)	(t/m ³)	
REFCAST 160	58 - 60	34 - 36			60 - 80	~ 2,20	RCC
REFCAST V 660	58 - 60	32 - 34			120 - 140	~ 2,50	MCC
REFRAX 148	48 - 50	40 - 42				~ 2,20	
REFISOL 138	35 - 40	44 - 48			10 - 15 (1250°C)	~ 1,50	Isolierend / Insulating
REFKO PLAST 072	72 - 74	18 - 20			30 - 40	~ 2,50	Plastische Stampfmasse / Ramming material in blocks